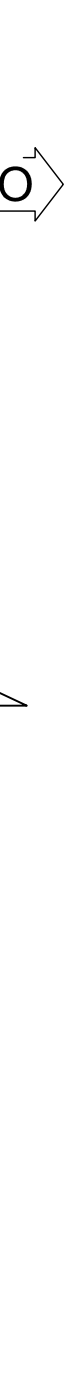
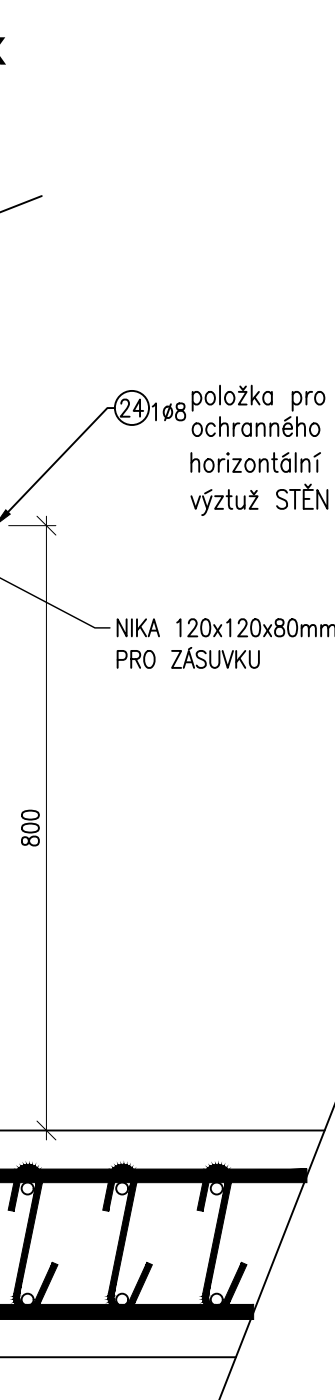


ZÁKLADOVÁ DESKA - HORNÍ ROZDĚLOVACÍ A HL. NOSNÁ VÝZTUŽ
PŮDORYSNÉ SCHÉMA

PODORTSNE SCHEMA




VÝKAZ KARI SÍTÍ					
	plocha (m ²)	presahy	prostřih	počet vrstev	plocha celkem (m ²)
K1	17,1	1,2	1,05	1	21,5
Plocha celkem	m ²				21,5
Váha kg/m ²					5,3
Hmotnost celkem	kg				113,5

BETON C30/37 - XF4, XC3 (CZ) C1 0,4 - Dmax 22mm
KONSTENEC ČERSTVÉHO BETONU S4
ČSN EN 1992-1-1, ČSN EN 206
t_{exp} = 40min
t_{exp} = 50mm

OCEĽ B500B
UVÁDENE DELKY JSOU VZÁHYENÉ K OSE PRUTU
POLOMERY OKOLUŠŮ JSOU PŘÍMĚRY 100%
NEZÁVĚSNÉ POLOMERY JSOU 1/2 D_{pr} (max. 8,1)
NEZÁVĚSNÉ ÚHLY JSOU 45°, 90° resp. 180°
CELKOVÉ DELKY VLOŽŮ JSOU ŠTRŮŽNÉ DELKY
ROVNÉ VLOŽKY JSOU VE VÝKAZU OZNAČENÉ ***

POZNÁMKY:
SPONKY - POLOMKY PŘÍKRUHU NA STAVĚ
TVAR ALOKACÍ VLOŽKY NUTNO UPRÁVIT DLE BEDNĚNÍ (ZVÍŘATÍ, NATOCIT, POSLUŽNÍ)
PŘI KONTROLĚ STYKOVÉ PLOŠY MUSÍ JSOU PŘÍKRUHU DLE PŘEDPISU 30x3xVLOŽKY
SOUBĚŽNÉ S VÁZÁNÍM VLOŽKY NEJPOZDĚJ KABELOVÉ CHRÁNKY VYKRES VYKRES VYKRES

							CÍSLO SOUPRAVY:
REVIZE C	DATUM	ZMĚNA					
 SUDOP BRNO							SUDOP BRNO, spol. s r.o. Kounická 25 611 36 Brno
OBJEDNATEL: Servis Jelenec, státní organizace, Disžerné 1003/7, 110 00 Praha 1 Stavění správy včasně (organizátři jednotky)							Tel.: +420 932 625 804 E-mail: sudop@sudop-brno.cz
PROJEKT SKUPINA:	12	Mosť	150000 PRŮJ. SKUPIN	(Ing. Korel Pukl)	REČENO:	(Ing. Kamel Čermák)	
DOPOVEDI PRŮJ. ZÁKAZNÍ ING. RADOSLAV MOŠEK	DOPOVEDI PRŮJ. PS, SO ING. Pavel Lichýšaj		NÁVRH, VÝROBAČKA Ing. Jan Dvořák	KONTROLÓVAČKA Ing. Radomír Horde			
KRÁJ: Jihomoravský	PŮVODNÍ GIG: Židlochovice				STUPEŇ: DPS		
Modernizace a elektrizace trať Hrušovany u Brna - Židlochovice SO 01-19-02 zst. Hrušovany u Brna, msta v km 125,879							ČAS. ÚSEK: TRASA ÚSEK 2009-01-01 2009-01-01 100% 100% 100% 125 125 125 100% DATUM: 14.10.2009 EAST DOUŠIM PRŮJ.ČA: 1,2 EAST: 2,4,6
Vyzůžň podchodu							